

# Leichtbeton STEINE



**MEIER**

**> BETONWERKE**



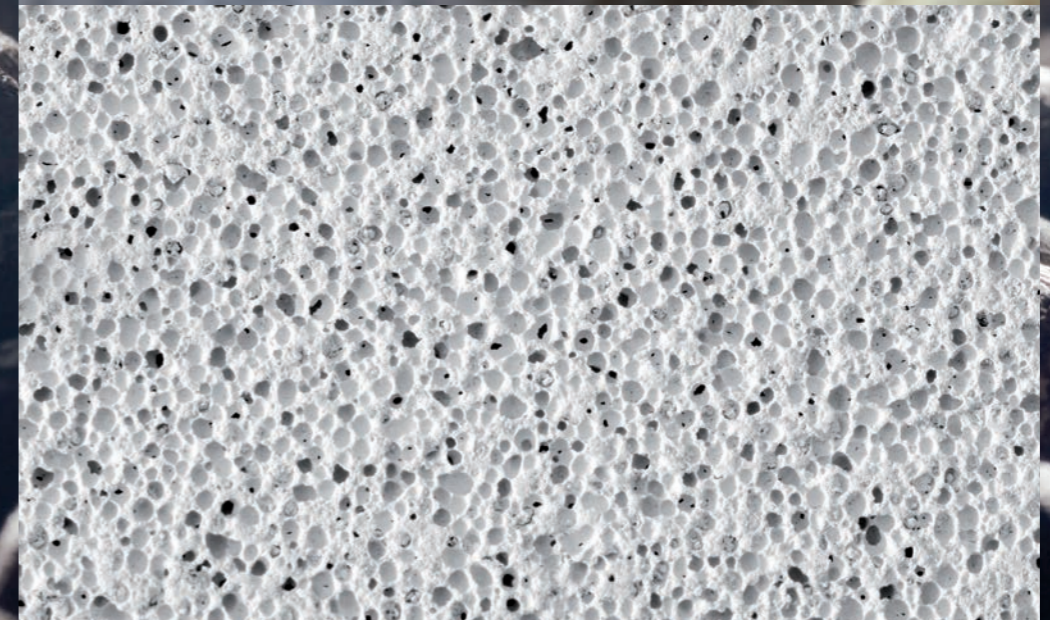
## » Heute an *morgen* denken

Als Familienunternehmen liegt uns die Zukunft kommender Generationen am Herzen. Daher setzen wir auf umweltverträgliche Baustoffe, nachhaltige Produktionsweisen und verlässliche Partner. Diese ideale Kombination macht es möglich, individuelle Gestaltung, hohe Energieeffizienz und gesundes Wohnen optimal und damit zeitgemäß miteinander zu verbinden. *Damit Wohnräume Lebensräume werden.*



## » Lebensräume schaffen

Ökologie und Ökonomie sinnvoll zu verbinden, war immer unser Ziel und ist es umso mehr in einer Zeit, in der **energiesparendes Bauen** gefordert wird. Die Massivbauweise aus **hochwärmedämmenden Leichtbetonsteinen** leistet hierzu einen entscheidenden Beitrag, denn nichts beeinflusst unsere Lebensräume so sehr wie das Bauen und die dabei verwendeten Baustoffe. Daher setzen wir auf **natürliche, ökologische Materialien**. Mit guter Planung und den richtigen Materialien schafft man außerdem die Voraussetzung für einen **nachhaltig** angelegten **Werterhalt** der Immobilie und leistet dazu noch einen wertvollen Beitrag zum Schutz unserer Umwelt.



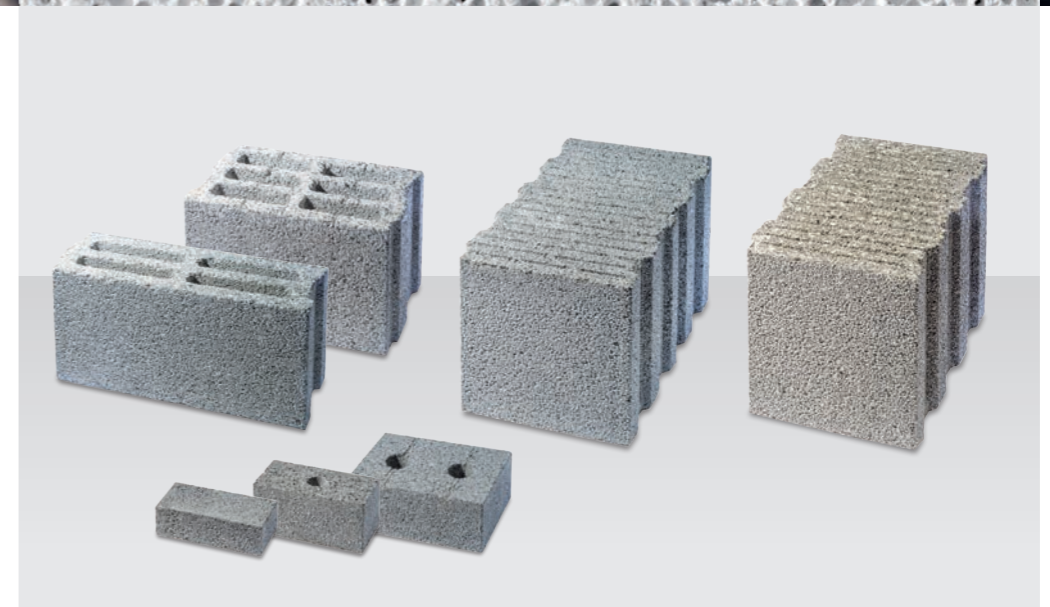
## » Das mineralische Duo: *Ton* und *Kalk*

Zur Herstellung unserer **Leichtbetonmauersteine** verwenden wir zwei hochwertige Rohstoffe: **Ton** und **Kalk**.

Der eine Grundstoff entstand vor ca. 180 Mio. Jahren. Im Lias-Zeitalter, dem schwarzen Jura, lagerten sich u. a. im nord-bayerischen Raum mächtige Tonschichten ab, die heute als hochwertiger Rohstoff abgebaut, speziell aufbereitet und zu **Liapor-Blähton** gebrannt werden.

Den zweiten Grundstoff, reinen Kalk, verwenden wir als **Bindemittel** und zur Herstellung eines besonderen, **rein mineralischen Dämmstoffs**. Er ist mit seinen guten bauphysikalischen Eigenschaften der ideale Partner für unsere leichte Gesteinskörnungen.

Durch die Kombination unseres »mineralischen Duos« entstehen **besondere Rezepturen** für Steine, die **ohne weitere Zusatzstoffe** oder **chemische Zusatzmittel** völlig natürlich hergestellt werden. Das Verbinden von lediglich zwei, aber dafür reinen und hochwertigen Rohstoffen, macht unsere **seit Jahren bewährten** Leichtbetonmauersteine **unkompliziert** und **dauerhaft solide**.





## » Nachhaltig – liegt in der Natur der Sache

Um die Umweltverträglichkeit eines Baustoffs zu beurteilen, sind nicht nur die verwendeten Rohstoffe von Belang, sondern es gilt, den **gesamten Lebenszyklus des Baustoffs** zu betrachten – von der Herstellung über die Gebäudenutzung bis hin zum Recycling.

Die Ausgangsstoffe für unsere Steinherstellung beziehen wir **überwiegend aus unserer Region**, die Transportwege sind auf diese Weise kurz. So leisten wir aktiv einen Beitrag zum Umweltschutz. Und unsere **moderne Produktionsanlage** in Lauterhofen sorgt dafür, den Energieverbrauch so niedrig wie möglich zu gestalten.

Bei der Herstellung der MEIER Leichtbetonsteine fallen außerdem **keine Abfallprodukte** an, d. h., es entstehen weder Abwasser noch feste Abfallstoffe, die nicht direkt und zeitnah wieder verwertet werden. Unsere Leichtbetonsteine sind daher über ihren gesamten Lebenszyklus hinweg für unsere Umwelt völlig unbedenklich, denn Leichtbeton ist ein problemlos recycelbarer Baustoff.



### NACHHALTIGKEIT

aus regionalen Rohstoffen und energieeffizient in der Produktion

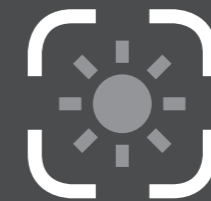
» die nächste Generation wird sich freuen



## » Wärmeschutz – *natürlich* mineralisch

Unmittelbar auf das Wohlbefinden des Nutzers wirkt sich das raumumfassende Mauerwerk aus. Außerdem werden hier nicht zuletzt auch die Bauwerkslasten abgetragen und weitere bautechnische Anforderungen, wie z. B. Schallschutz, Brandschutz etc., bewältigt. Ein **monolithisches, rein mineralisches Mauerwerk** besitzt diese vielfältigen Eigenschaften. Das optimale Porengefüge und die haufwerkporige Struktur unserer Leichtbetonsteine **verringern den Wärmeverlust ganz natürlich** und sind damit eine optimale und nachhaltige Lösung, da eine zusätzliche Dämmung nicht notwendig ist.

### MEIER M10 Wärmedämmblock



#### WÄRMESCHUTZ

minimale Wärmeverluste

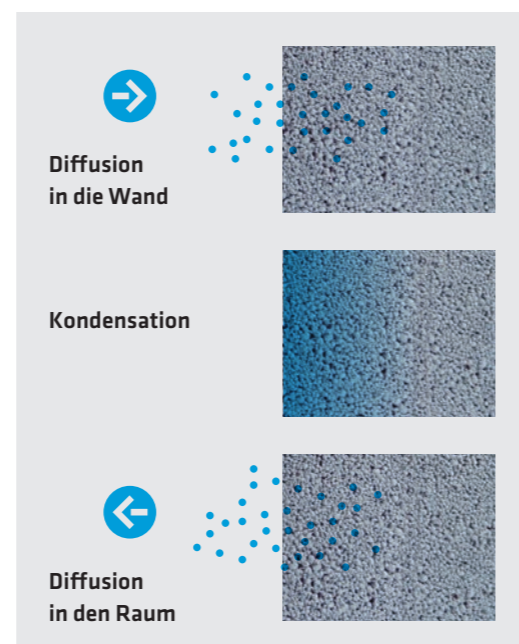
» spart CO<sub>2</sub> und schont die Umwelt



## » Offen für *gutes Klima*

Bei übermäßiger Raumluftfeuchte neigt der Wasserdampf in der Wand zur Kondensation. Dieser Wasserdampf wird aufgenommen und bei niedriger Luftfeuchte wieder an die Raumluft abgegeben. Dieser Effekt wird häufig als »Atmen der Wand« bezeichnet.

Durch die **porigen Zuschläge** und die **haufwerkporige Struktur** unseres Leichtbetons entsteht eine hohe »innere« Oberfläche, die für eine hervorragende Regulierung des Raumklimas sorgt. Die günstigen Eigenschaften der Liapor-Keramik werden damit optimal ausgenutzt, denn sie setzen dem Wasserdampf der Raumluft so gut wie keinen Widerstand entgegen. In Verbindung mit dem **Kalkstein** und seinem **für das Raumklima günstigen Sorptionsverhalten** wird auf natürliche Weise die Raumluftfeuchte reguliert. Und das ohne Einsatz aufwändiger Techniken.



RAUMKLIMA

.....  
höchste Hygroskopizität und Diffusionsoffenheit

» für ein gesundes Raumklima



## » Jetzt ist aber *Ruhe*

Aus dem Kinderzimmer dröhnt Lärm vom Spielen, die Eltern wollen in Ruhe entspannen; da sind Konflikte schon mal an der Tagesordnung, die aber bereits durch die richtige Wahl der Baustoffe entschärft werden können. Zwischenwände aus MEIER Leichtbetonsteinen »schlucken« Schall sehr effizient und tragen so zu einem angenehmen und stressfreien Zusammenleben bei. Dieser Baustoff schont nicht nur Ihren Geldbeutel, sondern auch Ihre Nerven.



### SCHALLSCHUTZ

optimale Schallabsorption durch haufwerkporige Struktur

» so kommt Ruhe ins Haus



## » Brandschutz *inklusive*

Wenn in einem Haus etwas brennen sollte, dann höchstens Kerzen oder der Kamin. Mineralische Baustoffe sind von Grund auf nicht brennbar. Durch den Verzicht auf organische Zusatzstoffe und Zuschläge erfüllen wir höchste Anforderungen an den Brandschutz. Hinsichtlich dem Brandverhalten sind alle MEIER Leichtbetonsteine der Euroklasse A1\* zugeordnet und sorgen somit für ein großes Plus an Sicherheit.

(\*A1: nicht brennbar, ohne Anteile von brennbaren Baustoffen)



### BRANDSCHUTZ

was sich nicht entzündet, kann nicht brennen

» und rettet damit Leben



## » Sie haben die *Wahl*

Die Fassade eines Hauses ist weit mehr als ein Gestaltungselement: Sie leistet einen ganz wesentlichen Beitrag zum Witterungsschutz. Unsere Kunden haben die Wahl zwischen einer Vielzahl an Fassadengestaltungen - von dem langlebigen und preiswerten Standard »Putzfassade« bis hin zu hinterlüfteten Fassadenkonstruktionen. Die MEIER Mauerwerksysteme bieten mit ihrem umfassenden Zubehörprogramm für jede Anforderung eine passende und sichere Lösung. Denn je nach System stellen wir in Druckfestigkeit, Format, und Rohdichte die optimalen Leichtbetonsteine zur Verfügung.

Nähere Informationen erhalten Sie unter [www.meier-betonwerke.de](http://www.meier-betonwerke.de) oder Telefon (09186) 918-0.



## » Die Vorteile – *auf einen Blick*



### NACHHALTIGKEIT

aus regionalen Rohstoffen und energieeffizient in der Produktion  
 » **die nächste Generation wird sich freuen**



### RAUMKLIMA

höchste Hygroskopizität und Diffusionsoffenheit  
 » **für ein gesundes Raumklima**



### SCHALLSCHUTZ

optimale Schallabsorption durch haufwerkporige Struktur  
 » **so kommt Ruhe ins Haus**



### BRANDSCHUTZ

was sich nicht entzündet, kann nicht brennen  
 » **und rettet damit Leben**



### WÄRMESCHUTZ

minimaler Wärmeverlust  
 » **spart CO<sub>2</sub> und schont die Umwelt**

**MEIER Betonwerke GmbH**

Zur Schanze 2

92283 Lauterhofen

Telefon 09186 918-0

Telefax 09186 918-100

[info@meier-betonwerke.de](mailto:info@meier-betonwerke.de)

[www.meier-betonwerke.de](http://www.meier-betonwerke.de)

**MEIER**

**> BETONWERKE**