

Thema: [Greencode](#) – Das Betonbausystem mit integrierter Technik

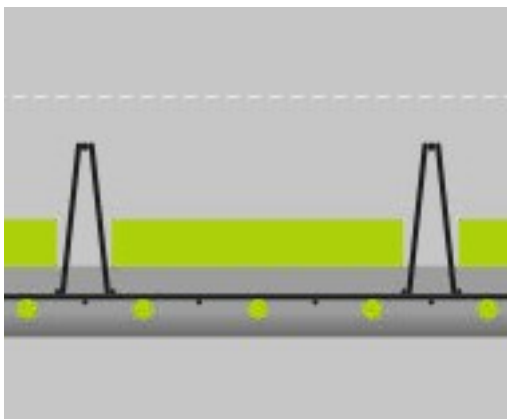


green
CODE®

Sehr geehrter Geschäftspartner,

[Greencode](#) ist ein System von Betonfertigteilen, die optimal aufeinander abgestimmt sind. Die Komponenten schaffen behagliche Temperaturen, angenehme Raumakustik und gesunde Atemluft.

> Klimadecke

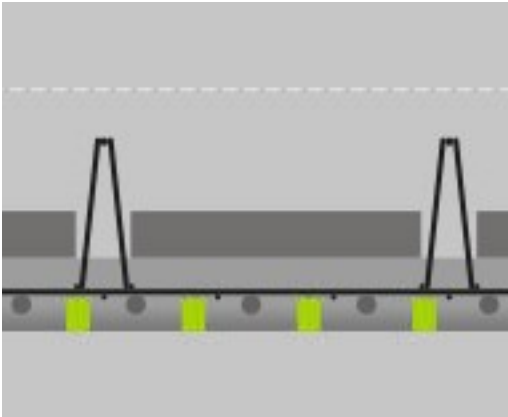


> Heizen und Kühlen mit der [Klimadecke](#)

Im Kühlbetrieb absorbiert die Klimadecke Wärme aus dem Raum und führt diese ab – ohne die kalte Zugluft einer Klimaanlage. Im Heizbetrieb erwärmt ihre Wärmestrahlung alle Oberflächen im Raum. Dabei wälzt sie keine Luft um und wirbelt keinen Staub auf: Die Atemluft bleibt sauber und gesund.

Die Klimadecke arbeitet mit minimalen Vorlauftemperaturen. Das steigert die Energieeffizienz von Wärmepumpen und senkt die Betriebskosten. Zudem geht weniger Energie beim Lüften verloren, da statt der Luft direkt die Oberflächen temperiert werden.

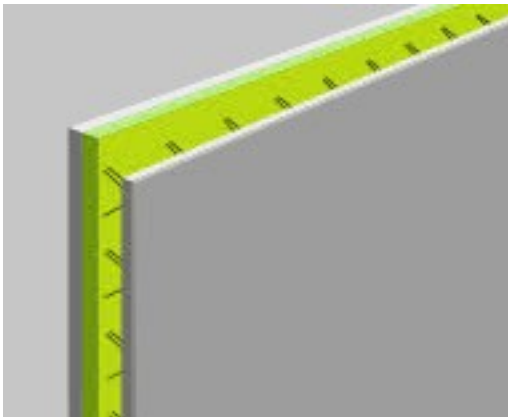
> Akustikdecke



> Akustikdecken und Akustik-Klimadecken

Zur Optimierung der Raumakustik können Schallabsorber in die Decke integriert werden. Nach einem optionalen Oberflächenfinish sind diese nicht mehr sichtbar und auch die Leistung der Klimadecke bleibt erhalten. Akustik-Klimadecken können mit einem Raster aus Schallabsorbern in Sichtbetonoptik ausgeführt werden.

> Thermowand



> Gebäudehülle aus Thermowänden

Kerngedämmte Thermowände ermöglichen hohe Dämmstandards und beidseitige Sichtbetonoptik. Zwischen zwei Betonschalen ist die Dämmung dauerhaft vor Feuer und Vandalismus geschützt. Thermowände werden mit integrierter Dämmung geliefert und durch Ortbeton zu einem monolithischen Bauteil verbunden.

Mehr Informationen über unsere Produktreihe erhalten Sie unter www.meier-betonwerke.de oder kontaktieren Sie uns unter info@meier-betonwerke.de. Wir stellen Ihnen gerne Planungs- und Detailunterlagen zur Verfügung.

› Weitere Auskünfte:

MEIER Betonwerke GmbH

Zur Schanze 2 • 92283 Lauterhofen • 09186-9180 • info@meier-betonwerke.de • meier-betonwerke.de